

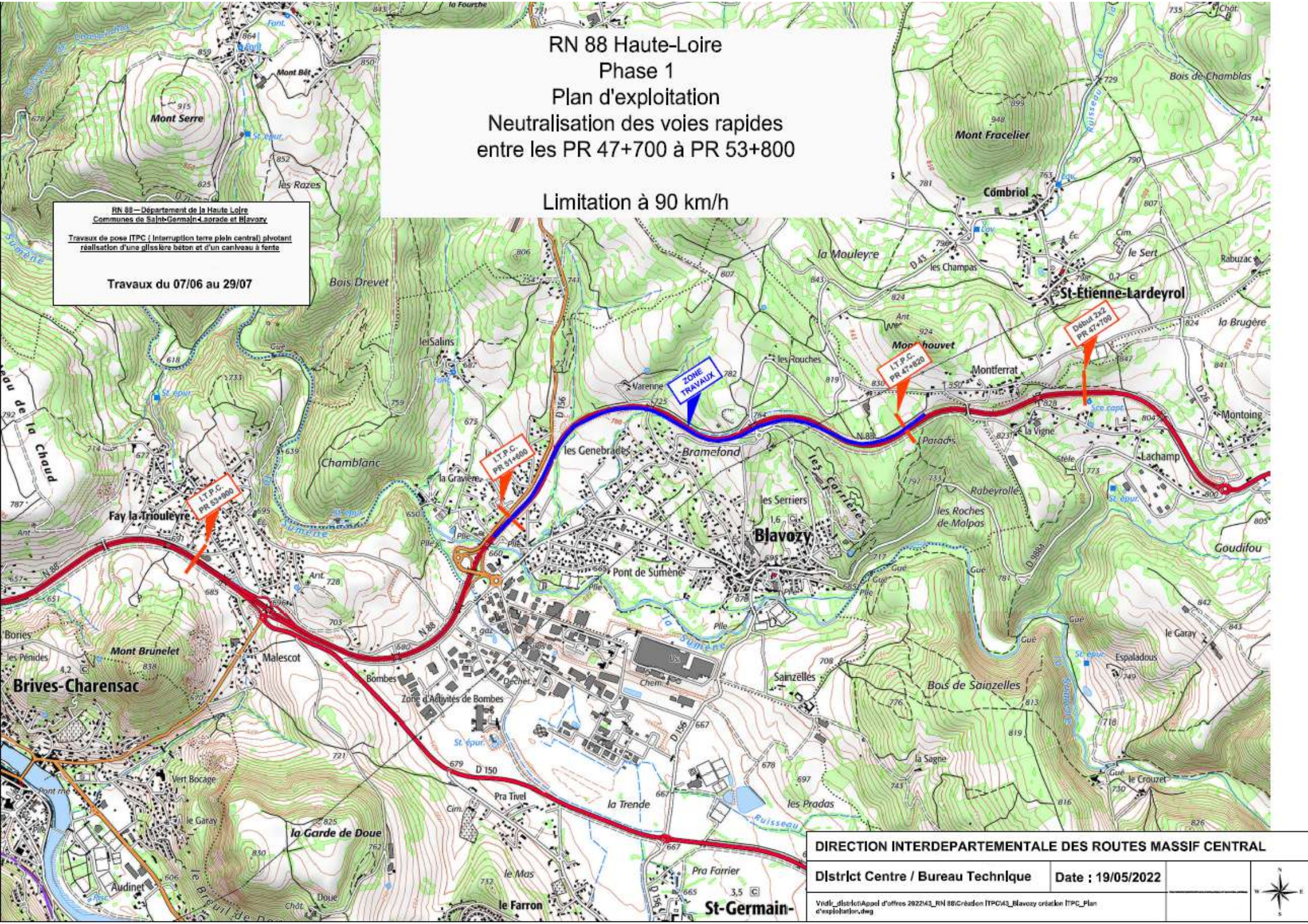
RN 88 Haute-Loire
Phase 1
Plan d'exploitation
Neutralisation des voies rapides
entre les PR 47+700 à PR 53+800

Limitation à 90 km/h

RN 88 – Département de la Haute Loire
Communes de Saint-Germain-L'Arade et Blavozy

Travaux de pose (TPC / Interruption terre plein central) pivotant
réalisation d'une glissière béton et d'un carneau à forte

Travaux du 07/06 au 29/07



DIRECTION INTERDEPARTEMENTALE DES ROUTES MASSIF CENTRAL

District Centre / Bureau Technique Date : 19/05/2022

Vndr_distrcntAppel d'offres 202243_RN 88Création ITCG43_Blavozy création ITPC_Plan d'exploitation.dwg

